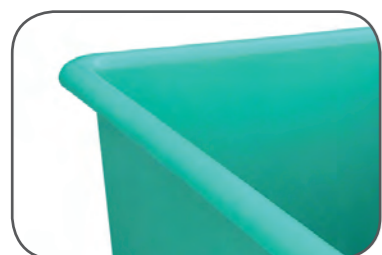


LE GRAND CLASSIQUE DE CEMO EN POLYESTER FIBRE DE VERRE (PFV)



Entretien facile parois lisses



Rebords ergonomiques



Empilables à vide



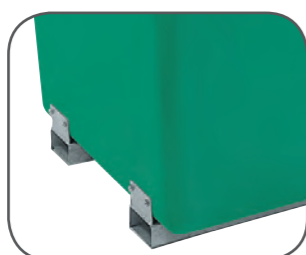
Nouveau couvercle empilable



Bac PFV avec passage de fourches



Bac PFV avec fourreaux



Bac PFV sur roulettes



Bac PFV sur piètement



Rigide et sans déformation sous la charge



Empilables à vide



Rebords ergonomiques



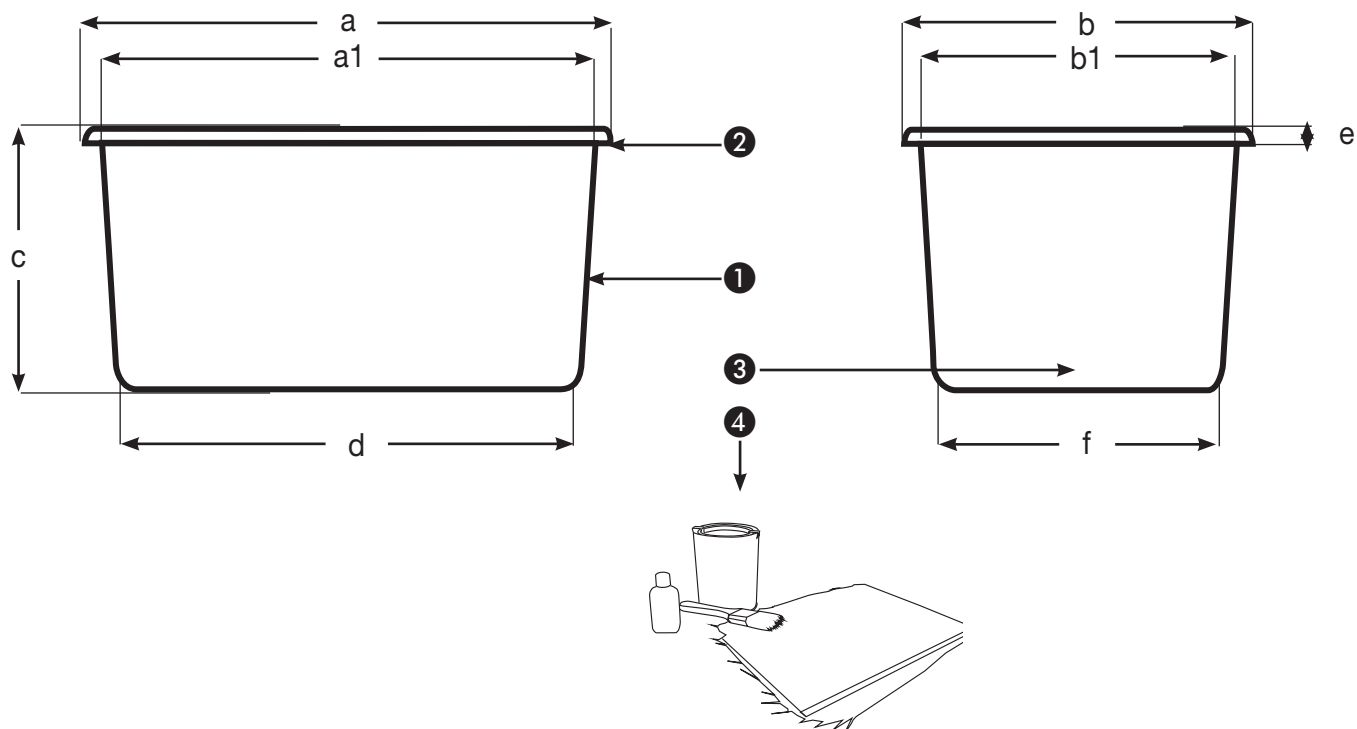
Nettoyage facile

BACS PFV

Le bac de manutention CEMO est utilisé partout où les conditions exigent à la fois un bac très résistant, léger et inaltérable

- Disponible dans différentes tailles et contenances
- Très rigide, aucune déformation
- Léger et maniable (seulement 8 kg pour un bac de 200 litres)
- Entretien facile (parois internes et externes lisses, fond plat)
- Rebords ergonomiques
- Matériau PFV anti corrosion
- Empilable à vide (forme conique)
- Température d'utilisation de -20 ° à + 40 °C
- Résistant aux UV et à de nombreux produits chimiques (nous consulter impérativement)

Désignation	Dimensions ext en cm (L x l x h)	Dimensions int en cm (L x l x h)	Poids en kg	Ref. vert	Ref. gris	Ref. bleu
Bac PFV 100 litres	87,2 x 57 x 28	80 x 50 x 27	5	1142V	7165	7567
Bac PFV 200 litres bas	121,8 x 62 x 36	115 x 55 x 35	8	1143V	5671	7568
Bac PFV 200 litres haut	87,3 x 57 x 59	79 x 49 x 58	8	1144V	1160	7569
Bac PFV 300 litres	117 x 69 x 52	110 x 62 x 51	14	1145V	1161	7570
Bac PFV 400 litres	119 x 79 x 59	111 x 71 x 58	17	1146V	1162	7571
Bac PFV 500 litres	152,5 x 88 x 50	144 x 79 x 49	18	1156	7166	
Bac PFV 550 litres	132 x 97 x 62	118 x 83 x 61	19	1147V	1163	7995
Bac PFV 700 litres	132 x 97 x 80	118 x 83 x 79	23	1148V	1164	7996
Bac PFV 1 100 litres	162 x 119 x 80	148 x 105 x 79	36	1150V	1165	7997
Bac PFV 1 500 litres	182 x 139 x 80	168 x 125 x 79	46	1151V	1166	
Bac PFV 2 200 litres	211 x 148 x 92	197 x 134 x 91	65	1152V	1167	
Bac PFV 3 300 litres	204 x 204 x 103	190 x 190 x 102	129	1153V	7168	



Désignation	Volume en litres	Dimensions en cm								Poids en kg	Réf v	Ref g	Ref b
		a	a1	b	b1	c	d	e	f				
Bac PFV sans équipement	100	87	80	57	50	28	75	2	45	5	1142V	7165	7567
Bac PFV sans équipement	200 bas	122	115	62	55	36	109	2	49	8	1143V	5671	7568
Bac PFV sans équipement	200 haut	87	79	57	49	59	72	3	42	8	1144V	1160	7569
Bac PFV sans équipement	300	117	110	69	62	52	101	2	53	14	1145V	1161	7570
Bac PFV sans équipement	400	119	111	79	71	59	104	3	64	17	1146V	1162	7571
Bac PFV sans équipement	500	153	144	88	79	50	134	2	69	18	1156	7166	_
Bac PFV sans équipement	550	132	118	97	83	62	110	4	75	19	1147V	1163	7995
Bac PFV sans équipement	700	132	118	97	83	80	108	4	73	23	1148V	1164	7996
Bac PFV sans équipement	1 100	162	148	119	105	80	134	4	91	36	1150V	1165	7997
Bac PFV sans équipement	1 500	182	168	139	125	80	154	4	111	46	1151V	1166	_
Bac PFV sans équipement	2 200	211	197	148	134	92	182	4	119	65	1152V	1167	_
Bac PFV sans équipement	3 300	204	190	204	190	103	170	4	170	129	1153V	7168	_

BAC POLYESTER

Matériaux employés	Polyester fibre de verre résistant aux UV Bac vert RAL 6024 Bac gris RAL 7035
Épaisseur matière	1,5 mm
Charge maximum	1,3 kg/dm ³
Produits admissibles	Nombreux, voir table de compatibilité
Plage de température d'utilisation	Entre -20° C et +40° C
Manipulable en charge	Oui (avec précautions)
Gerbabilité	Empilable
Stockage	Oui

1	Surfaces intérieures et extérieures lisses pour faciliter le nettoyage
2	Rebord pour la manutention
3	Vidange totale moulable ou partielle (en option, nous consulter)
4	Kit de réparation disponible pour la réfection du bac