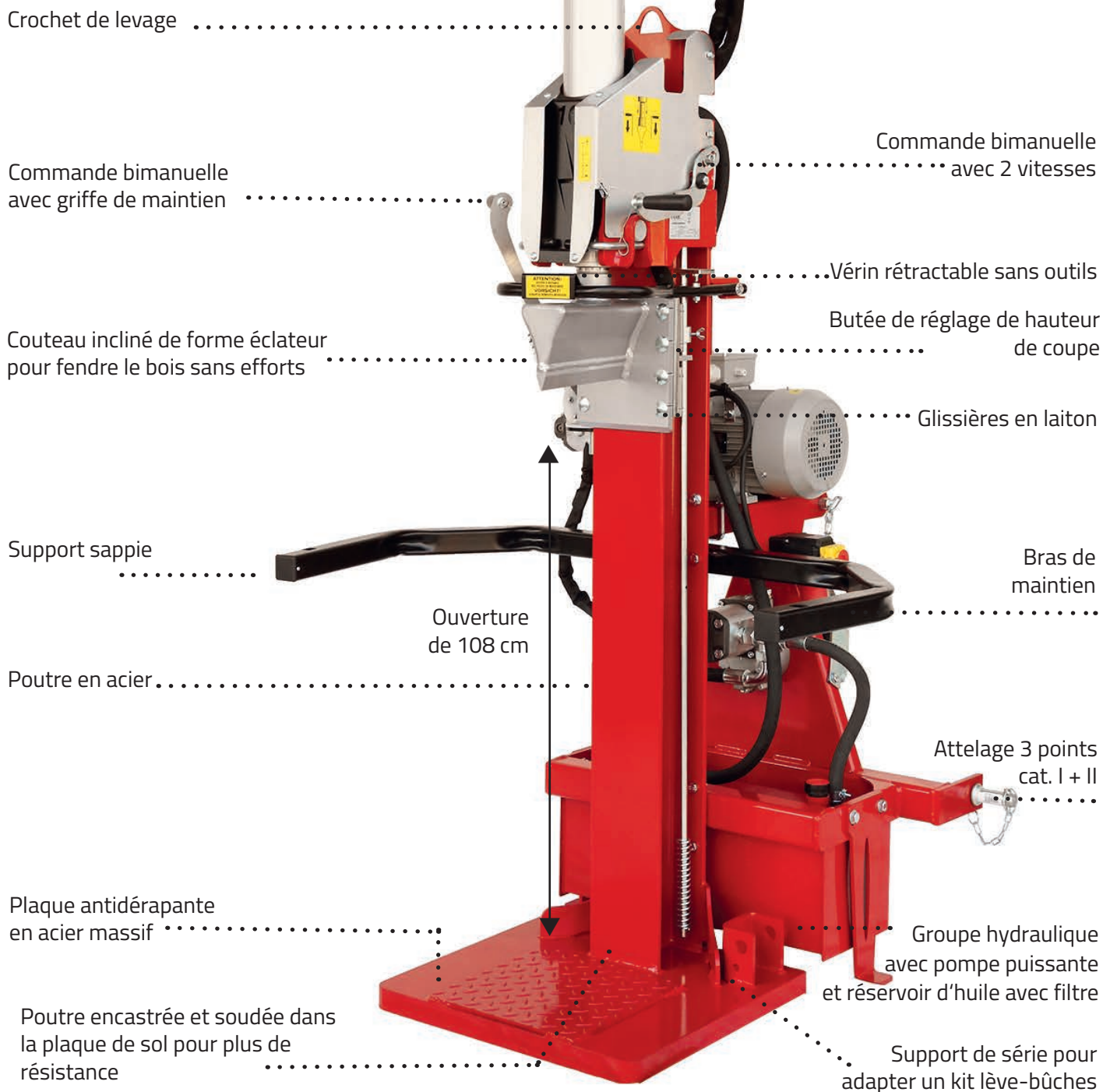


Les options et accessoires de la série V12/16/20/25 peuvent être montés d'usine ou par la suite.

*Accessoires fendeuses page 24 & 25*





### Sécurité

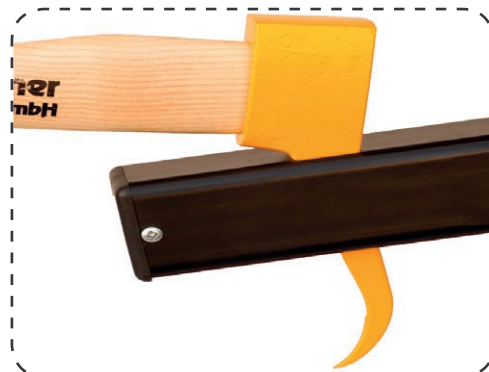
La commande bimanuelle permet de fendre en toute sécurité.

A gauche, vous maintenez le morceau de bois avec la griffe et à droite, vous activez la 1ère puis la 2ème vitesse.

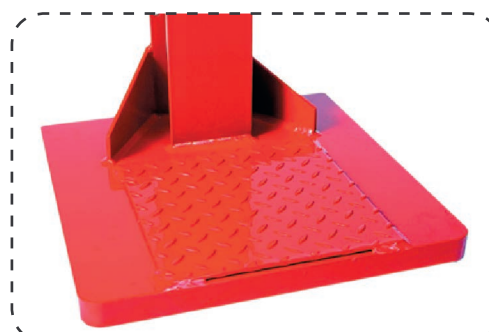
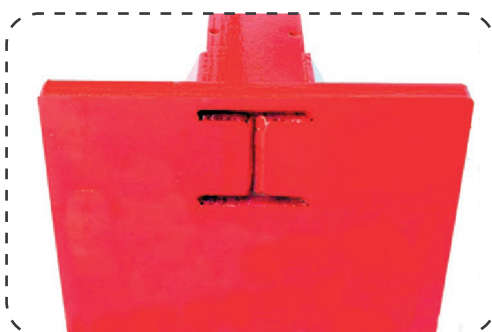
Lorsque vous lâchez les 2 commandes, le vérin remonte automatiquement.



Couteau ergonomique de forme éclateur pour fendre avec moins d'effort. Incliné pour favoriser le maintien du bois.



Support sappeie de série pour travailler confortablement



Pour une robustesse maximale, la poutre en acier est encastrée dans la plaque de sol et soudée des 2 côtés

### ■ Fendeuse V12 - 12 tonnes

De conception robuste, les fendeuses verticales 12 To allient fiabilité et performance.

Elles sont équipées de la double vitesse de descente du vérin, de la remontée automatique du couteau, d'un vérin escamotable, et peuvent être munies de nombreux accessoires et d'options. Support sappeie de série.



VPF12  
en position de transport



VHY12



VPE12

Fendeuse	VEL12 2440 € HT	VHY12 1390 € HT	VPF12 2060 € HT	VES12 3240 € HT	VHE12 2485 € HT	VPE12 2785 € HT
Tonnage (to)	12	12	12	12	12	12
Ouverture (cm)	108	108	108	108	108	108
Pompe	Simple	-	Simple	Double	Simple	Simple
Alimentation	Tri 400V 4kW	Hydraulique tracteur	PDF tracteur	Essence Honda 9CV	Hydraulique + Elec 400V	PDF tracteur + Elec 400V
Vitesse 1 (cm/s)	7,7		11,4	14,1	*/7,7	11,4/7,7
Vitesse 2 (cm/s)	16,7	*	25,6	24,9	*/16,7	25,6/16,7
Vitesse retour (cm/s)	12,5		18,9	22,3	*/12,5	18,9/12,5
Capacité d'huile (L)	28	*	28	28	28	28
Débit de pompe (L/min)	21	*	37	37	*/21	37/21
Dimensions (HxLxP cm)	250 ( position de travail ) / 190 ( position de transport ) x 120 x 110 ( 68 sur VHY12 )					
Poids (kg)	370	275	320	345	360	370

Supplément pour ouverture 120 cm ( course du vérin 1 m )

390 € HT

Supplément pompe femelle sur VPF12

167 € HT

Options & accessoires en page 24 & 25

\* Dépend du débit tracteur